



# Stanztech Treuenbrietzen Blechformteile GmbH

Standort Treuenbrietzen | Deutschland

Leipziger Straße 109a | 14929 Treuenbrietzen | T: +49 (0)33748 / 79 - 301 | F: +49 (0)33748 / 79 - 334 | [www.stanztech.de](http://www.stanztech.de) | [info@stanztech.de](mailto:info@stanztech.de)



Die Firma Stanztech Treuenbrietzen Blechformteile GmbH ist innerhalb der Sparte Automotive der Spezialist für Pressteile bis 6.300 kN Presskraft sowie komplexe Schweißbaugruppen. Die Betriebsbereiche:

- Automatenstanzerei von 1.600 bis 6.300 kN, mit Transfer, z.T. mit Zick-Zack-Schnitt, von 2.500 bis 6.300 kN Presskraft, Maschinentischgröße bis 4.000 x 1.400 mm
- Feinstanzerei von 1.250 bis 2.500 kN, Maschinentischgröße 540 x 540 mm
- Handstanzerei: Exzenter- und hydraulische Pressen bis 2.000 kN Presskraft
- Rohrablängen mit beidseitiger Endenbearbeitung
- Hand- und Roboterschweißerei: E, MIG, MAG (teilautomatisiert und Roboter mit sechs Achsen), WIG, Punkt-, Buckel- und Bolzenschweißen
- Werkzeugbau und Konstruktion: CAD/CAM und 3D CAD (Pro-Engineer, Catia V4.2.4, Catia V5R16, Fastblank V5.3)

Die Maschinenausrüstung prädestiniert die Stanztech Treuenbrietzen Blechformteile GmbH für Klein- über Mittel- bis Großserien im Bereich komplizierter Blechformteile sowie anspruchsvoller Schweißbaugruppen bis hin zu Montagen komplexer Baugruppen und Geräte. Der eigene Werkzeugbau erlaubt uns eine schnelle und flexible Reaktion auf die Wünsche unserer Kunden. Die qualifizierte Werkzeugbetreuung ist so in jeder Produktionsphase gesichert. Selbstverständlich werden nicht im Hause vorhandene Technologien, wie z.B. Oberflächenbehand-

## Daten & Fakten



**Gründungsjahr** 1992  
**Mitarbeiter** ca. 215  
**Umsatz** ca. € 42 Mio.

**Geschäftsführer**  
Dipl.-Ök. Rainer Erdmann  
Dipl.-Ing. Markus Naumann

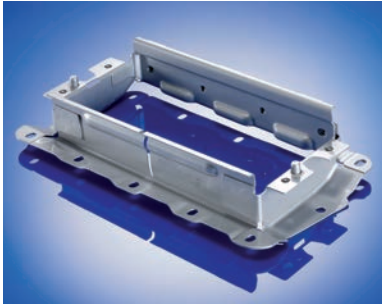
**Vertriebsleiter**  
Markus Nettelbeck

**Qualitätssicherung**  
zertifiziert nach DIN ISO/TS 16949  
zertifiziert nach DIN EN ISO 14001:2009



[www.stanztech.de](http://www.stanztech.de)  
Ein Unternehmen der Kohl-Gruppe AG  
[www.kohl-gruppe-ag.de](http://www.kohl-gruppe-ag.de)

Wir formen Ideen



ZSB Halterrahmen  
300 x 170 x 65 mm



ZSB Verstärkung  
350 x 100 x 100 mm



ZSB Bremspedal  
320 x 150 x 60 mm



Diverse Montageträger aus Aluminium  
500 x 150 x 70 mm



Diverse Folgeverbundteile mit anschließender  
Montage | 250 x 100 x 100 mm



Federteller  
250 x 250 x 100 mm

lungen für den Kunden, mit starken Kooperationspartnern abgewickelt. Ihre Gesprächspartner sind qualifizierte Ingenieure und Techniker. Just-in-time, Simultaneous Engineering und Wertanalyse sind Bestandteil unserer täglichen Arbeit.

Wir sind nach ISO/TS 16949:2002 und DIN EN ISO 14001:2005 zertifiziert. Die Erstzertifizierung nach ISO 9001 erfolgte 1993.

## Produkte

<b>Werkstoffe</b>	verschiedene Stahlgüten, Aluminium, Edelstahl
<b>Abmessungen</b>	Maschinentischgröße bis 4.000 x 1.600 mm, Blechdicke bis 10 mm
<b>Spektrum</b>	kleine bis mittelflächige Teile, Schweißbaugruppen
<b>Branchen</b>	Automobilindustrie, Automobilzulieferindustrie, Elektroindustrie
<b>Besonderheiten</b>	Widerstandsschweißanlagen mit Nennleistungen bis 1200 kVA und einer Elektrodenkraft bis 150 kN

## Leistungsspektrum

### Umformtechnik

- Moderne Stanzautomaten vom Coil mit und ohne Transfer, mittlere Stückzahlen über hydraulische und Exenterpressen
- Auf Stanzautomaten von 1.600 bis 6.300 kN verarbeiten wir Stahl-, Edelstahl-, Aluminiumwerkstoffe und andere NE-Metalle vom Coil bis 10 mm Materialstärke und 1.000 mm Coil-Breite (in Abhängigkeit vom Bandquerschnitt, max. 5.200 mm<sup>2</sup>)
- In unserer Handstanzerie arbeiten wir mit Exzenter- und hydraulischen Pressen bis zu einer Presskraft von 2.000 kN

### Fügetechnik

- In der Weiterverarbeitung werden die Teile über verschiedene Schweißverfahren zu Baugruppen gefügt
- Eine weiterführende Komponentenmontage ist ebenfalls Bestandteil unserer täglichen Arbeit
- Buckelschweißen bis 1.200 kVA
- Hand- und Roboterschweißtechnik E, MIG, MAG, WIG
- Widerstandsschweißen: Punktschweißen, Buckel- und Bolzenschweißen

### Rohrablängen

- Moderner Maschinenpark bestehend aus Abläng- und Fasautomaten
- Rohre von  $\phi$  10 bis 50 mm
- Stücklängen von 30 bis 105 mm
- Wandstärken von 1 bis 8 mm
- bei Ausgangsmaterial bis 7 m

### Werkzeuginstandhaltung

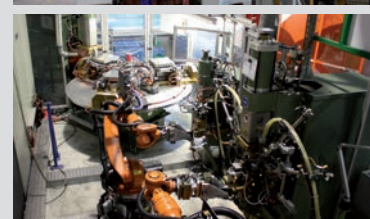
- Systemlieferant mit komplettem Service
- Von der Planung der Werkzeuge, deren Konstruktion, Bau und Erprobung über die Produktion und Weiterverarbeitung bis zur „Just-in-Sequence“-Logistik
- Eigene Werkzeuginstandhaltung erlaubt schnelle und flexible Reaktion auf Kundenwünsche
- Qualifizierte Werkzeugbetreuung in jeder Produktionsphase
- Eigene Pressen bieten optimale Möglichkeiten der Werkzeugprüfung und Einarbeitung



6.300 kN  
Stanz-  
automaten



4.000 kN  
Stanz-  
automat



Sonder-  
schweiß-  
anlage